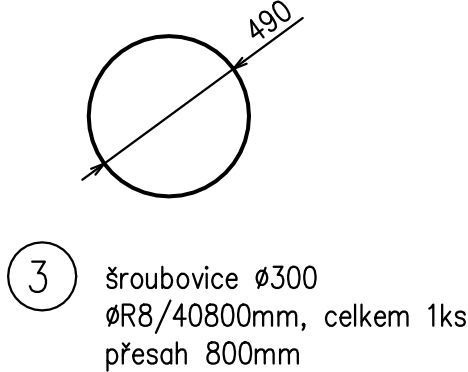
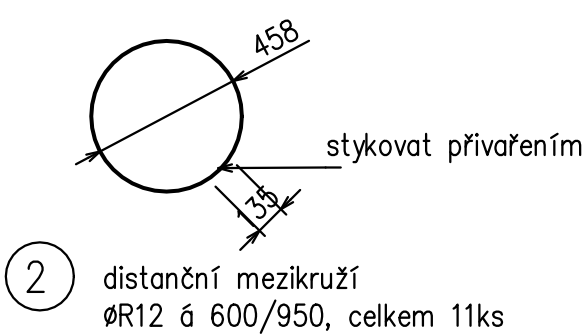
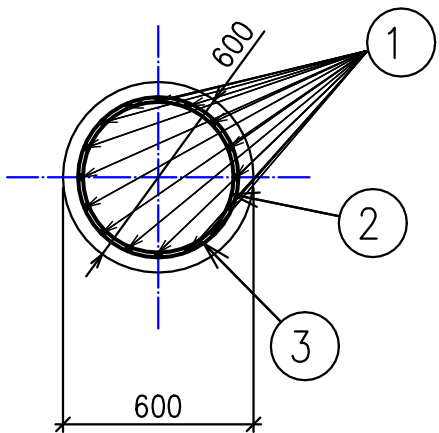
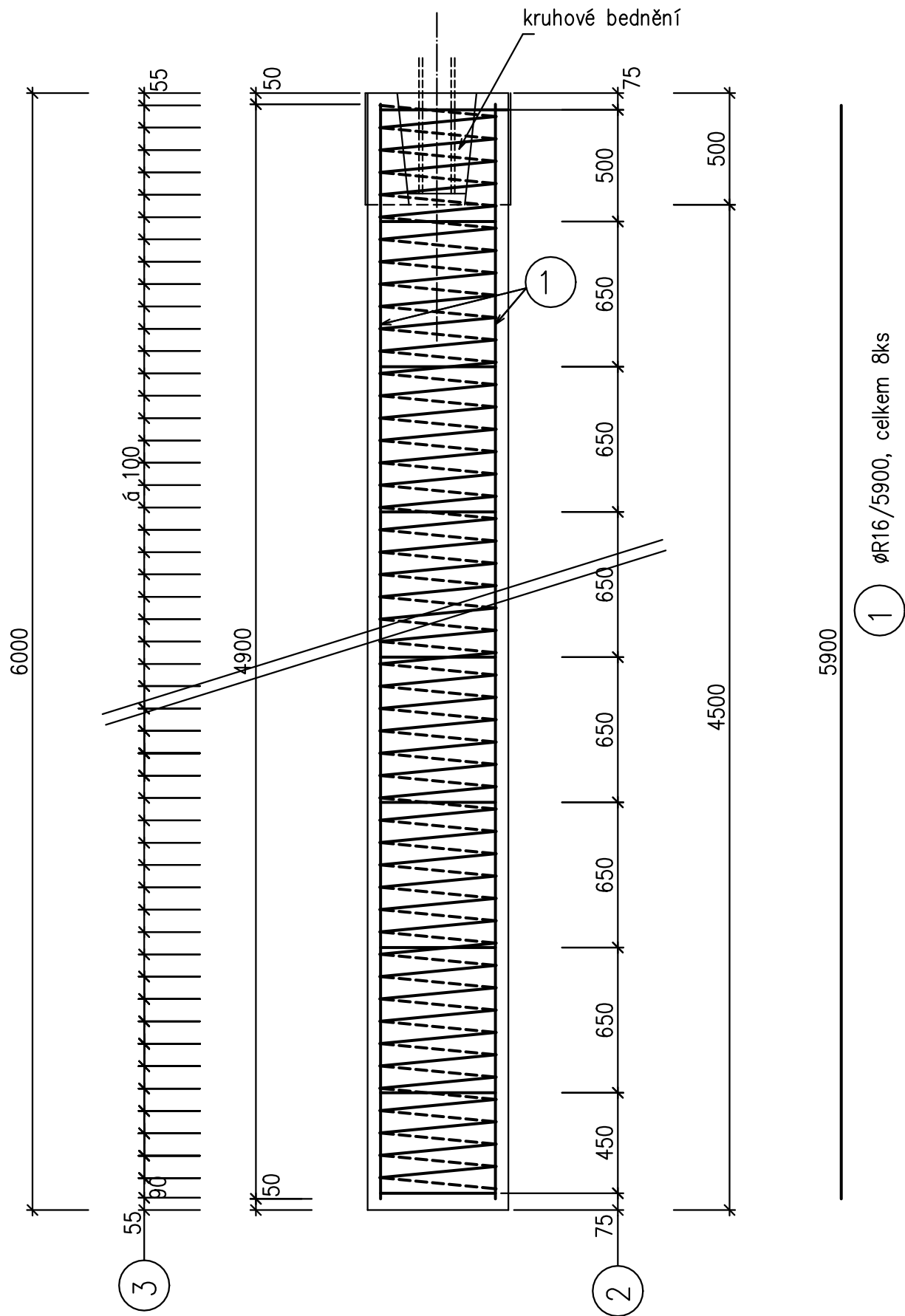


Výkres výztuže pilot



Výpis výztuže

Beton C25/30, XC2
Výztuž 10505 (R)
krytí min. 50mm

POL.	ø	DÉLKA	KS	DÉLKA DLE ø [m]		
				øR8	øR12	øR16
1	16	5900	16			94,40
2	12	1700	11		18,70	
3	8	48000	1	48,00		
DÉLKA CELKEM [m]				48,00	18,70	94,40
HMOTNOST 1bm [kg/m]				0,395	0,888	1,578
HMOTNOST [kg]				18,96	16,61	148,98
HMOTNOST CELKEM 1ks [kg]				184,53		
HMOTNOST CELKEM 286ks [kg]				52775		



			ČÍSLO SOUPRAVY:
REVIZE Č.	DATUM	ZMĚNA	

 SUDOP BRNO			SUDOP BRNO, spol. s r.o. Kounicova 26 611 36 Brno	
OBJEDNAVATEL:		 SZDC, s.o., Dílžďěná 1003/7, 110 00 Praha 1 Stavební správa východ (organizační jednotka)	tel. : +420 972 625 804 E-mail: sudop@sudop-brno.cz	
PROFESNÍ SKUPINA:		31 POZEMNÍ STAVBY	VEDOUcí PROF. SKUPINY Ing. Stanislav Kašpárek	ŘEDITEL Ing. Kamil Chmela
ODPOVĚDNÝ PROJ. ZAKÁZKY Ing. Radoslav Molák		ODPOVĚDNÝ PROJ. PS, SO p. Dominik Černý	NAVRHL, VYPRACOVAL p. Dominik Černý	KONTROLOVAL Ing. Martin Kubečka
KRAJ: Jihomoravský		POVĚŘENÝ OÚ: Židlochovice		STUPEŇ: DSPS
“Modernizace a elektrizace trati Hrušovany u Brna - Židlochovice” SO 01-33-01.1 Žst. Hrušovany u Brna, PHS			ZAK. ČÍSLO 20059-01-0820	ARCH. ČÍSLO 2020340003
			MÉRITKO 1:50	POČET FORMÁTŮ 3xA4
Výkres výztuže			DATUM:	10/2020
			ČÁST DOKUM. E.1.10	PŘÍLOHA 10